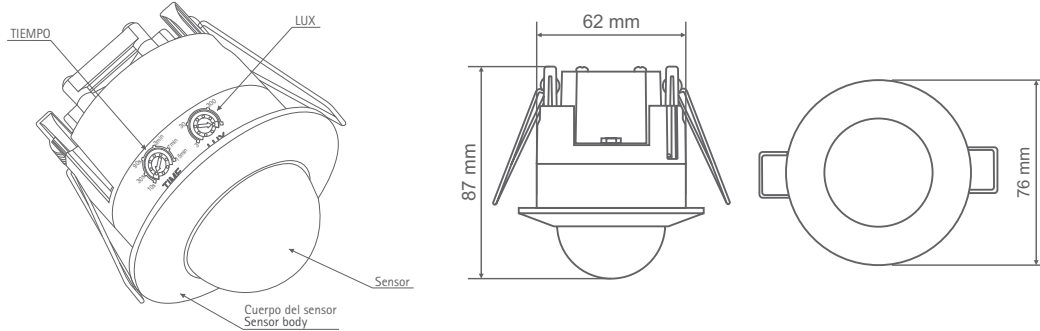


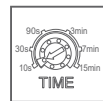
On-Off
On-Off

Sensor IR de movimiento IR Motion Sensor **SIR3EM**



Características técnicas. Technical Features

Modelo	SIR3EM
Model	
Rango de tensión	220V-240V
Voltage range	
Sensor de luz ambiente integrado	Si / Yes
Integrated ambient light sensor	
Ángulo	360°
Angle	
Máximo diámetro de detección	12m
Maximum detection diameter	
Máxima altura de instalación	4m
Maximum installation height	
Máxima potencia controlable	400W
Maximum controllable power	
Dimensiones	76x87mm
Size	
Diámetros de corte	Ø62mm
Hole diameter	
Parámetros configurables	
Configurable parameters	
Tiempo en marcha tras detección	10s-7min
Running time after detection	
Luz exterior	3 - 2000 Lux
Outside light	



Ajuste de tiempo (TIME) Delay time adjust (TIME)

Con el regulador TIME puede controlar el tiempo que las luces permanecerán encendidas tras la última detección, con un tiempo de entre 10 segundos al mínimo hasta 7 minutos al máximo.

It is possible to set the delay time that load remains on after last detection. Minimum is 10 seconds, maximum 7 minutes.

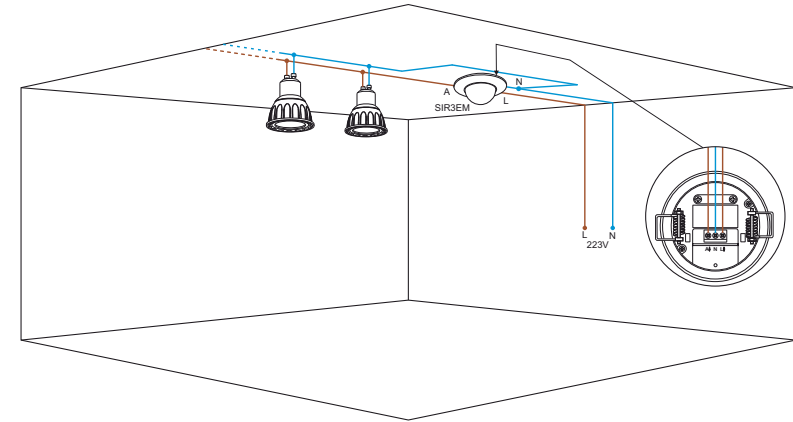


Ajuste de luz (LUX) Ambient light sensor (LUX)

Con el regulador LUX puede controlar la cantidad de luz mínima para que se activen las lámparas, es decir, a partir de que luminosidad se activará la carga.

It is possible to set the minimum ambient light to don't connect the load. Setting this option, if there is enough external light, the load will not be turned on.

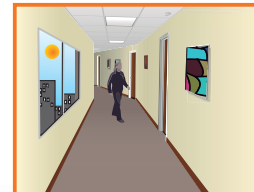
Diagrama de instalación Configuration parameters.



Funciones. Functions.

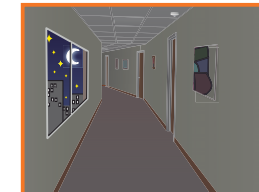
El sensor activa la lámpara a partir de un mínimo de luz establecida por el usuario durante un tiempo programado. Es especialmente adecuado para su uso en pasillos, escaleras, garajes y almacenes, adecuado para lugares donde no hay mucho tránsito de personas.

Sensor will turn on the load when movement is detected, it will remain on the selected time after last detection. This product is recommended in stairs, garages, warehouse...



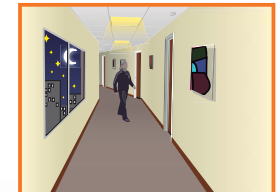
Mientras hay suficiente luz ambiental, el sensor permanece desconectado, si hay detección de movimiento no se enciende la lámpara.

While there is enough ambient light sensor remains off, even moment is detected.



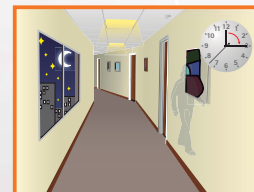
Cuando no hay suficiente luz ambiental, el detector se activa. Sin detección, la lámpara permanece apagada todo el tiempo.

When there is insufficient ambient light, the detector is activated. Without detection, the lamp remains off all the time.



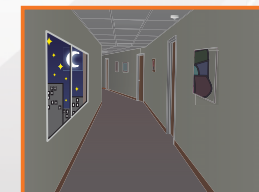
El sensor enciende la lámpara cuando se detecta movimiento.

The sensor turns on the lamp when motion is detected.



La lámpara permanece encendida hasta que pasa el tiempo seleccionado.

The lamp remains on until the selected time passes.



La lámpara se apaga si no hay detección.

The lamp turns off if there is no detection.



Videos demostrativos:
www.priled.eu/videos.html

